

Programmi reeglid ja tähtajad

5. taotlusvoor

7. märts 2019, Tartu



Interreg
Estonia-Latvia
European Regional Development Fund



EUROPEAN UNION

Põhinõuded

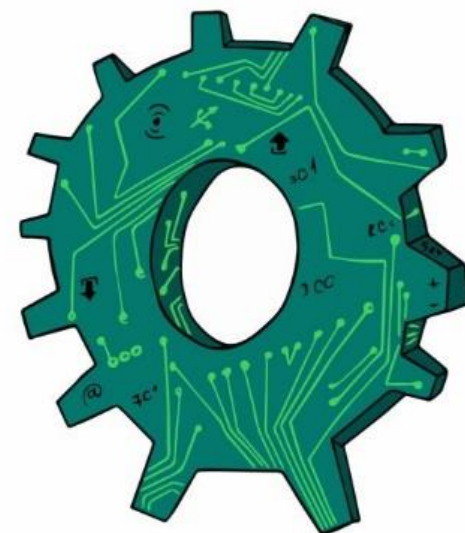


Interreg
Estonia-Latvia
European Regional Development Fund



EUROPEAN UNION

- Projektitaotlus **kavandatakse** ja kirjutatakse **ühiselt**
- Projekti tegevused **viiakse ellu ühiselt**
- Projektimeeskonda on kaasatud liikmed nii **Eestist** kui **Lätist**
- **Kõik partnerid panustavad** rahaliselt või mitterahaliselt



Kes vastutab?

Projekt peab määrama **juhtpartneri**. Juhtpartner esitab projektitaotluse ning vastutab kogu projekti haldamise eest.

Juhtpartneri vastutusala:

- korrektne ja õigeaegne aruandlus
- ülesannete jaotamine partnerite vahel
- infovahetus partneritega ja partnerite vahel

LP määrab (või sõlmib lepingu) projektijuhi ning projekti finantsjuhi (võib olla sama isik).

Partner määrab koordinaatori ning raamatupidaja (võib olla sama isik).

Rahast ka



Interreg
Estonia-Latvia
European Regional Development Fund



EUROPEAN UNION

- Toetussumma suurus vastavalt spetsiifilisele eesmärgile
- Programmipoolne toetus **85%** (riigiabi 50-85%)
- Ettevalmistuskulud:
 - **5000 EUR ühekordne väljamakse (*lump sum*)**
 - tehnilise ehitusdokumentatsiooni ettevalmistamisega seotud tegelikud kulud
- **Halduskulud 15% määraga** abikõlblikest personalikuludest

Kulude abikõlblikkus

Kõik põhjendatud ja vajalikud kulud on abikõlblikud.

Juhendis on lühike nimekiri mitteabikõlblikest kuludest.



Eelarve struktuur



Ei ole kindlat piiri, kui suur võib olla mingi eelarverea osakaal.

Ei ole kindlat piiri, kui suur võib olla üksikute tegevuste kulude osakaal (nt projektijuhtimine).

Riigiabi

Vähese tähtsusega abi (85% ERDF)

Grupierand (GBER) (50-85% ERDF)



Lisadokumendid



Interreg
Estonia-Latvia
European Regional Development Fund



EUROPEAN UNION

- Juhtpartneri kinnitus taotlusvormile
- Partnerite kaasfinantseeringu kinnitused
- Läti partnerite deklaratsioonid
- Vähese tähtsusega abi deklaratsioonid (Läti partnerid)



- Ehitustööde korral – **ehitusdokumendid** vastavalt eelprojekti nõuetele (ka ehitusluba, kui on nõutud).
- **Investeeringute põhjendus**, kui
 - üksiku seadme või seadmekomplekti maksumus ühes asukohas ületab 50 000 eurot
 - ehitustööde maksumus ühel objektil või ühes asukohas ületab 50 000 eurot
 - ühe objekti või asukoha kogukulud seadmetele ja ehitustöödele ületavad 50 000 eurot

Kas saab siis toetust?



Interreg
Estonia-Latvia
European Regional Development Fund



EUROPEAN UNION

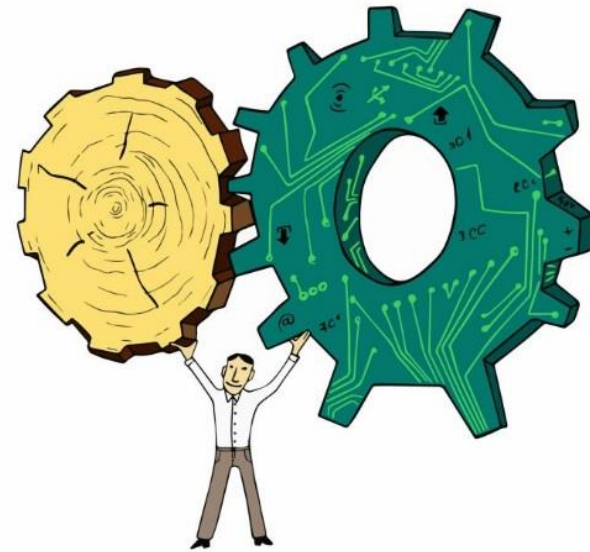
Kohustuslik konsultatsioon on läbitud

Teema, indikaatorite ja erinõuete täitmisega on kõik korras

Koostöö!

Partnerid on aktiivsed
ja osalevad tegevustes

Eelarve on mõistlik



NB! Programmijuhend on kõige olulisem dokument

www.estlat.eu

Tule konsultatsioonile Tartus või Riias!

Joint Secretariat

Helena Järviste

Head of Secretariat

helena.jarviste@estlat.eu

(372) 6631870 GSM: (372) 528
1971

Janika Friedenthal

Programme Consultant

janika.friedenthal@estlat.eu

(372) 6631871 GSM: (372) 5348
0877

Laura Jessop

Programme Consultant

laura.jessop@estlat.eu

(372) 6631873 GSM: (372) 5569
1070

Krista Staškevič

Programme Consultant

krista.staskevits@estlat.eu

(372) 6631872 GSM: (372) 5564
1673

Inese Nikopensius

Programme Consultant

inese.nikopensius@estlat.eu

(372) 6631874 GSM: (372)
5068805

Vineta Šnore

Programme Consultant

Information and Consultation
Point in Rīga

vineta.snore@estlat.eu

(371) 66164681, GSM (371) 2927
4310

Peep Purje

eMS Manager

peep.purje@estlat.eu

(372) 6631876 GSM: (372) 5556
8977

Krista Rander

Programme Assistant

krista.rander@estlat.eu

(372) 6631875 GSM: (372) 5347
0191

Tähtajad



Interreg
Estonia-Latvia
European Regional Development Fund



EUROPEAN UNION

Eeldatav ajakava

- Taotluste esitamise tähtaeg → 3. juuni 2019 kell 14:00
- Hindamine → juuni – september 2019

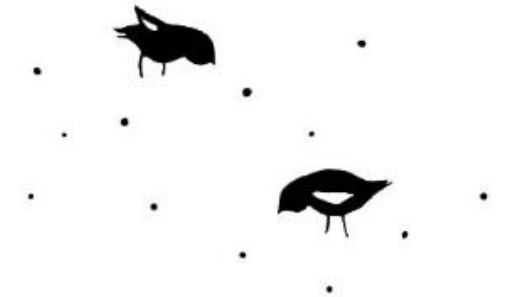
Tehniline hindamine ja esialgne kvaliteedihindamine: juuni

Kvaliteedihindamine: juuli - september

- Otsustamine → september – oktoober 2019

Rahastatavate projektide valik: oktoober

- Rahastamisotsused: november



Tehniline ja esialgne kvaliteedihindamine

- **19 tehnilist tingimust** → programmijuhendis
- **Esialgne kvaliteedihindamine** → et vähendada sisulisi ebaselgusi
- JS kommentaarid → umbes 2 nädalat pärast esitamist

Tehniline ja esialgne kvaliteedihindamine

- LP → **10 tööpäeva** tehniliste tingimuste täitmiseks ja taotluse täiendamiseks vastavalt kommentaaridele

Kvaliteedi hindamise etappi pääsevad taotlused, mille puhul on täidetud **kõik tehnilised tingimused**.

Kui jäävad täitmata → korraldusasutuse otsus taotluse tagasilükkamise kohta.



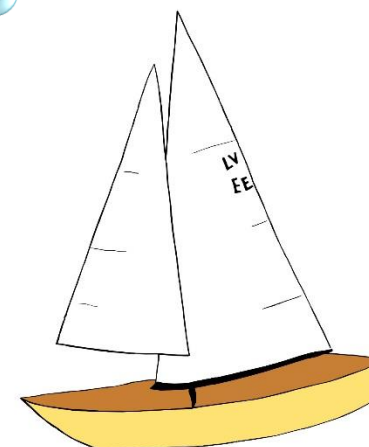
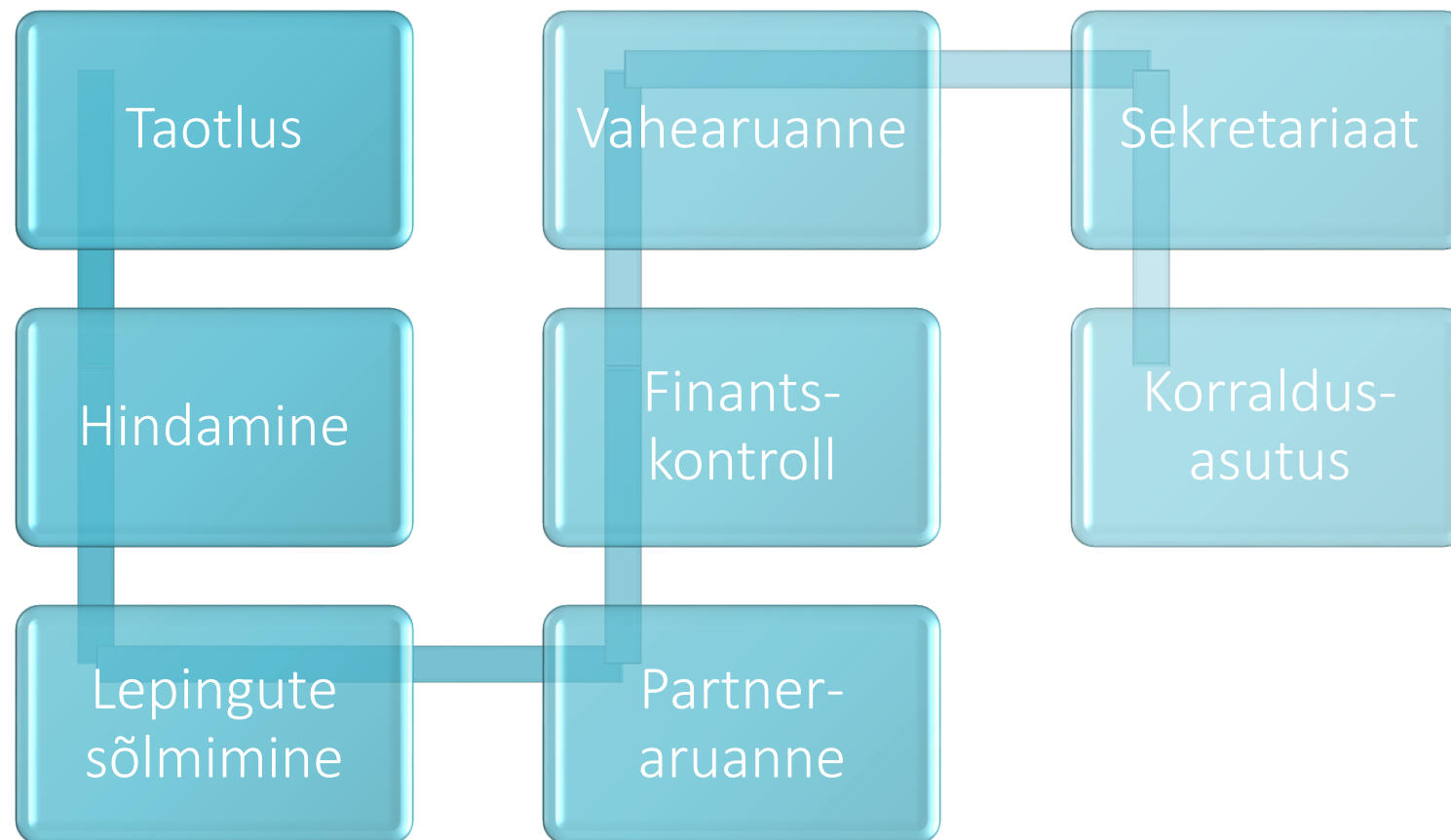
Kvaliteedi hindamine

- 1) Projekti kontekst, piiriülene olemus, vastastikune kasu
 - 2) Eesmärk, lähenemine, tegevused
 - 3) Partnerlus ja koostöö intensiivsus
 - 4) Eelarve
 - 5) Projekti saavutuste jätkusuutlikkus
- Hindamismeetod ja -kriteeriumid → **programmijuhendis**
 - JS ja erialaeksperdid → keskmiselt 3 nädalat



Otsustamine

- Projektide valik → **seirekomitee**
- Rahastamisotsused → **korraldusasutus** 1 kuu jooksul pärast seirekomitee koosolekut





Jõudu ja edu!



Interreg
Estonia-Latvia
European Regional Development Fund



EUROPEAN UNION